

МОБІЛЬНИЙ ЗАСТОСУНОК для станцій Oukitel

Посібник користувача

Зміст

1. Відмова від відповідальності	1
2. Встановлення, реєстрація та вхід у систему	2
2.1 Встановлення	3
2.2 Реєстрація облікового запису та вхід у систему	4
3. Підключення, налаштування та використання	4
3.1 Підключення та налаштування	4
3.2 Основні функції додатка	7

1. Відмова від відповідальності

Дякуємо вам за покупку нашого продукту. Перед використанням уважно прочитайте інструкцію з експлуатації та переконайтеся в правильності використання цього виробу. Після прочитання цього посібника збережіть його для подальшого використання. Неправильне використання цього виробу може призвести до серйозної шкоди для вас або оточуючих, а також до пошкодження виробу і втрати майна. Щойно ви почнете використовувати цей продукт, вважатиметься, що ви зрозуміли, погодилися і прийняли всі умови та зміст цього посібника. Ми не несемо відповідальності за будь-які збитки, спричинені недотриманням цього посібника. Відповідно до законодавства ми залишаємо за собою право остаточної інтерпретації цього документа і всіх супутніх документів, що стосуються цього продукту. У цей документ можуть бути внесені зміни (оновлення, перегляд або припинення дії) без попереднього повідомлення. Для отримання останньої інформації про продукцію відвідайте наш офіційний сайт.

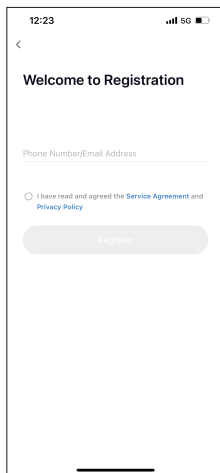
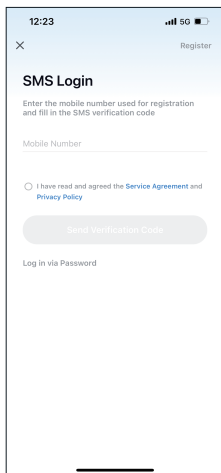
2. Встановлення, реєстрація та вхід у систему

2.1 Встановлення

Користувач має відкрити магазин застосунків, здійснити пошук «Wonderfree», завантажити і встановити застосунок, відкрити його, щоб увійти в інтерфейс входу.

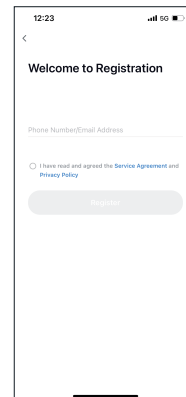
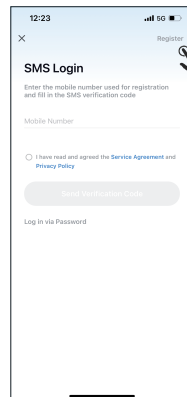


Wonderfree

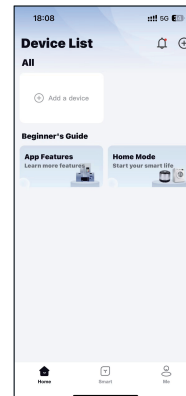


2.2 Реєстрація облікового запису та вхід у систему

Способи реєстрації та входу в застосунок надсилатимуться через номер телефону або електронну пошту, а також користувачі зможуть увійти в застосунок одним натисканням через свій номер телефону.



Якщо ви успішно увійшли в систему, у застосунку з'явиться екран зі списком пристроїв.



3. Підключення, налаштування та використання

3.1 Підключення та налаштування

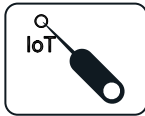
Для роботи програми потрібен Bluetooth. Переконайтеся, що Bluetooth вашого телефону увімкнено і що застосунок може отримати доступ до інформації про місцезнаходження під час використання. Процес налаштування застосунку та зарядної станції складається з двох етапів: А. Пошук і В. Прив'язка.

Застосунок і зарядна станція підтримують тільки мережу 2.4G WIFI, а Bluetooth і WIFI застосунку та зарядної станції мають бути ввімкнені під час процесу під'єднання.

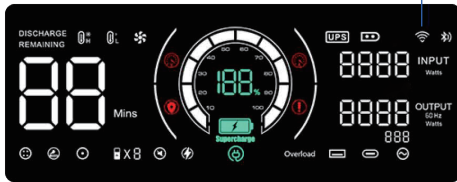
А. Пошук:

① Коли пристрій увімкнено

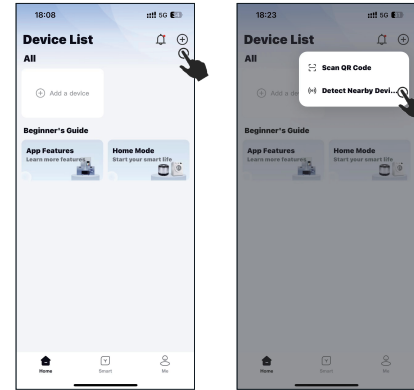
Тривало натискайте кнопку IOT, доки не почуєте звук - це увімкне WIFI зарядної станції, і на екрані з'явиться значок WIFI. У цей час станція перебуває в стані очікування прив'язки до WIFI.



Блимає: немає мережі/очікування підключення до мережі
Горить постійно: успішне підключення до WIFI
Немає значка Wi Fi/Bluetooth: вимкнення функції мережі/відсутність функції мережі

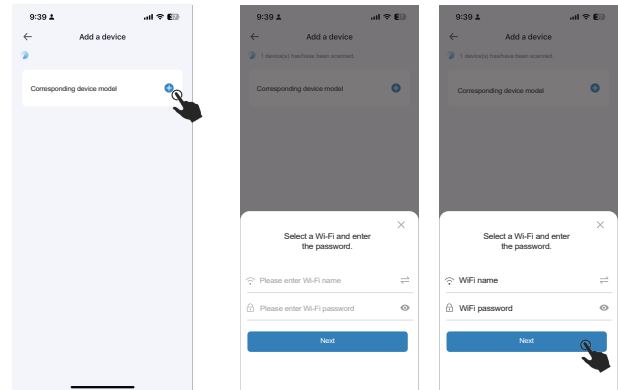


② Натисніть кнопку «+» у правому верхньому кутку екрана списку пристроїв і виберіть "Near Field Discovery» (пристрої поруч). Застосунок відобразить пристрої, що доступні.

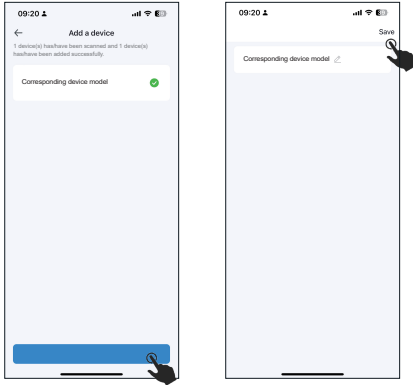


В. Прив'язка:

① Натисніть кнопку «+», введіть обліковий запис WIFI, до якого ви хочете під'єднатися, потім виберіть «Next» (Далі) і дочекайтеся появи індикатора виконання завантаження.



② Якщо налаштування пройшло успішно, на екрані з'явиться пристрій. Виберіть «Done» (Готово) і «Save» (Зберегти), щоб повернутися до списку пристроїв. Крім того, користувач може натиснути «Done» (Готово), щоб налаштувати ім'я пристрою, а потім натиснути «Save» (Зберегти), щоб повернутися до списку пристроїв.



Якщо програма не може виявити пристрій протягом тривалого часу або якщо з'єднання не вдається (відображається перевищення часу), повторіть кроки А і В.

Запобіжні заходи

Якщо після кількох спроб у вас нічого не вийшло, зверніться до офіційної служби підтримки по технічну допомогу.

Після успішного налаштування застосунку та станції зверніть увагу на таке:

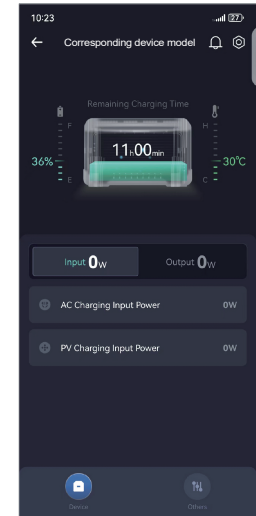
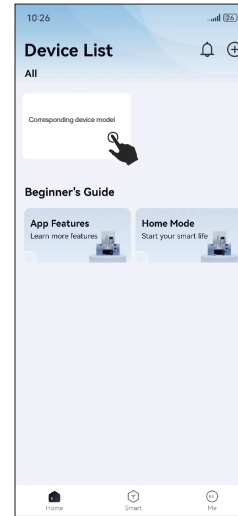
1. Якщо ви вимкнете і перезапустите станцію, перезавантажувати його не потрібно. Відкрийте програму і дочекайтеся, поки пристрій знову вийде в мережу.
2. Якщо станція перебуває в автономному режимі, додаток автоматично переключиться з WiFi на Bluetooth.
3. Значок мережевих налаштувань на РК-екрані станції використовується для відображення стану з'єднання між додатком і пристроєм. Миготіння означає очікування з'єднання, а постійне світло - з'єднання. Хоча через умови мережі та інші практичні чинники може виникнути різниця в часі між статусом, відображеним у застосунку, і статусом, відображеним на РК-дисплеї, її можна усунути, почекавши деякий час або перезапустивши додаток.

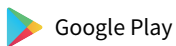
4. Якщо станція успішно прив'язана, на екрані залишиться значок WIFI. Натисніть і утримуйте кнопку IOT ще раз, щоб від'язати і скинути статус WIFI. На екрані з'явиться значок WIFI, що вказує на необхідність переприв'язки WIFI.

5. Подвійне швидке натискання на кнопку IOT призведе до вимкнення Wi-Fi на станції, і піктограма WIFI не відобразиться на екрані.

3.2 Основні функції додатка

Натисніть на значок підключеного пристрою, щоб перейти до головної панелі керування.





Wonderfree



Wonderfree



Landbook



Landbook

